




STANDARDNÍ POSTUP PRÁCE 200.73.022

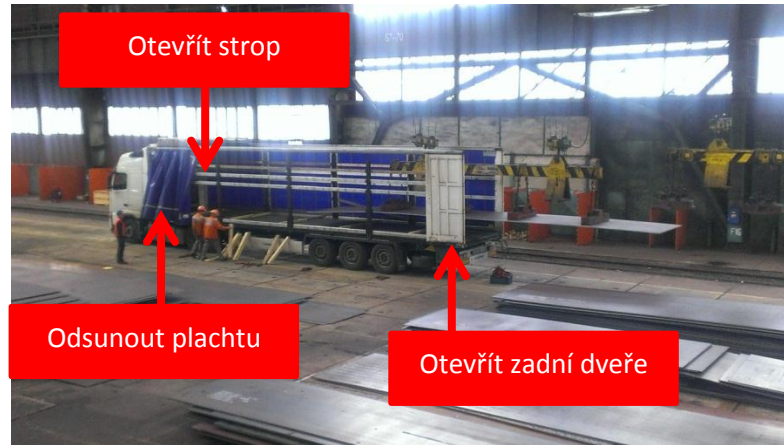
ODDĚLENÍ:	EXPEDICE PLECHŮ
PROCES:	Nakládka plechů na kamiony – pravidla a omezení
POZICE:	Řidič kamionu / Zasílatel
INTERVAL:	Denně
POČET LIDÍ:	
OOPP:	

KROK	POPIS KROKU + VIZUALIZACE KROKU
------	---------------------------------

1.	<p>Před vstupem do areálu musí být řidič kamionu seznámen s Pokyny pro nákladní automobilovou přepravu. Za seznámení řidiče zodpovídá dopravce. Pokyny jsou dostupné na internetových stránkách společnosti - http://www.vitkovicesteel.com/stranky/zakladni-pokyny-pro-externi-prepravce-nakladni-automobilove-prepravy</p> 
2.	<p>Před začátkem procesu nakládky je řidič seznámen s bezpečným postupem nakládky nebo vykládky vozidla v areálu společnosti s pokyny příslušného nákladního místa.</p>
3.	<p>Nakládka plechů na vozidlo probíhá pomocí jeřábů s magnety. V závislosti na typu návěsu, tzn. ložné plochy, probíhá ukládání plechů buď ze zadní strany návěsu, nebo z boční strany. Níže jsou popsány rozměry plechů a k nim možné typy návěsů (ložné plochy).</p>

Návěs kamionu musí mít demontovatelnou střechu, zadní část a boční část. Návěs kamionu musí mít rovnou plochu pro příslušnou délku plechů, tj. není přípustné podkládání plechů pro dorovnání nerovné ložné plochy návěsu.

4.



Pro plechy šířky do 2 440mm je možné akceptovat k nakládce návěs:

- bez bočních stěn (plato),
- návěs, jehož boční konstrukce boční stěny nemusí být demontovatelná, ale musí být demontovatelná boční plachta návěsu a střecha.

5.



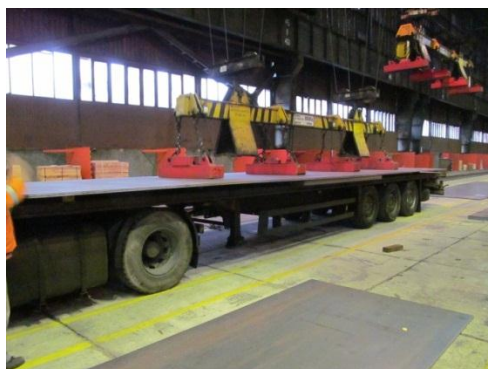
NEBO



Pro plechy šířky nad 2 440mm do 2 500mm je možné akceptovat k nakládce návěs:

- bez bočních stěn (plato), nebo
- návěs bočními stěnami. Konstrukce boční stěny musí být dočasně demontovatelná a boční plachta návěsu musí být demontovatelná. Boční konstrukci musí řidič demontovat (roztáhnout) před nakládkou tak, aby během nakládky nedošlo k poškození boční konstrukce a plachty návěsu.

6.



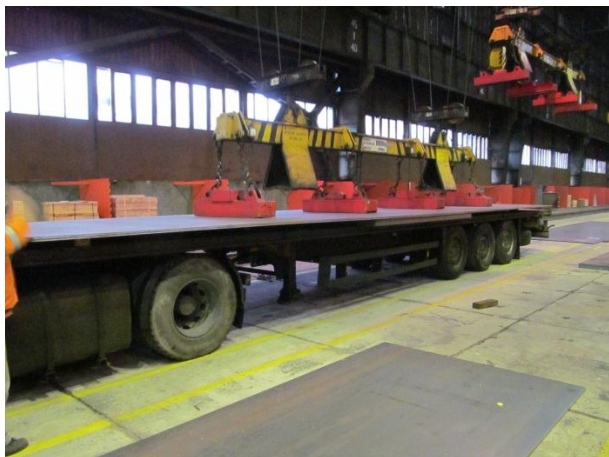
NEBO



Pro plechy šířky nad 2 500mm je možné akceptovat k nakládce návěs:

- bez bočních stěn (plato).

7.



Pro plechy šířky nad 2500mm je rovněž možné akceptovat k nakládce návěs:

- s hydraulickým zařízením pro transport plechů pod úhlem 45°. Nakládka takového typu návěsu probíhá tak, že hydraulické zařízení je během nakládky spuštěno do vodorovné polohy. U tohoto typu návěsu není možné plechy prokládat dřevěnými hranoly či prokládat jinak.

8.



Během nakládky



Po nakládce

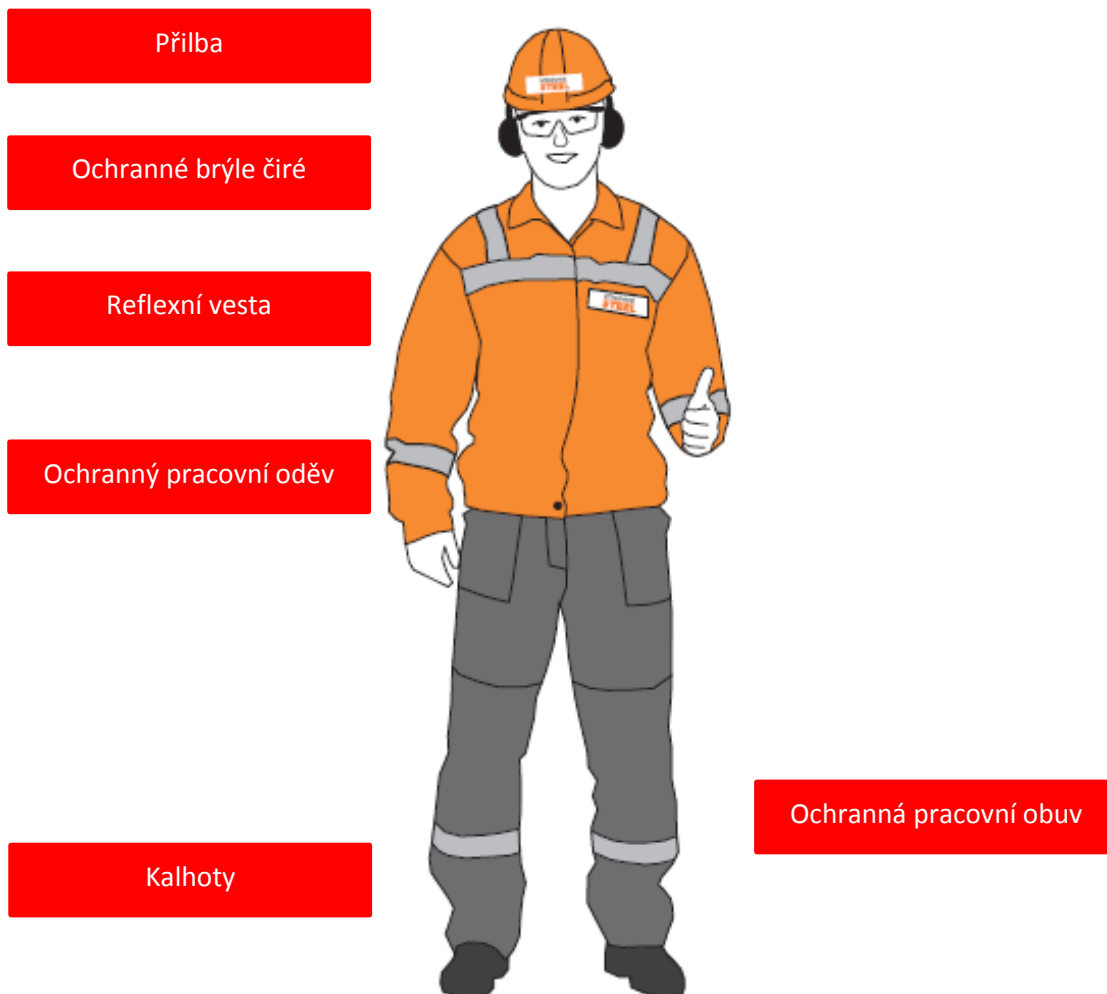
Přípravu ložné plochy návěsu před nakládkou provádí řidič. Ukládání dřevěných podložek provádí řidič kamionu. Fixaci plechů na návěsu provádí řidič kamionu.

9.



Řidič musí mít před vstupem do výrobních a expedičních hal nasazeny patřičné OOPP – **přilba, reflexní vesta nebo oděv s reflexními prvky, ochranný oděv kryjící tělo, ruce a nohy, ochrannou pracovní obuv, ochranné číré brýle.** V opačném případě nebude nakládka kamionu probíhat.

10.



Zpracoval: Radim Kucharczyk

Datum: 14.7.2014